

# Financiamiento para una Transición hacia un Campus Sustentable

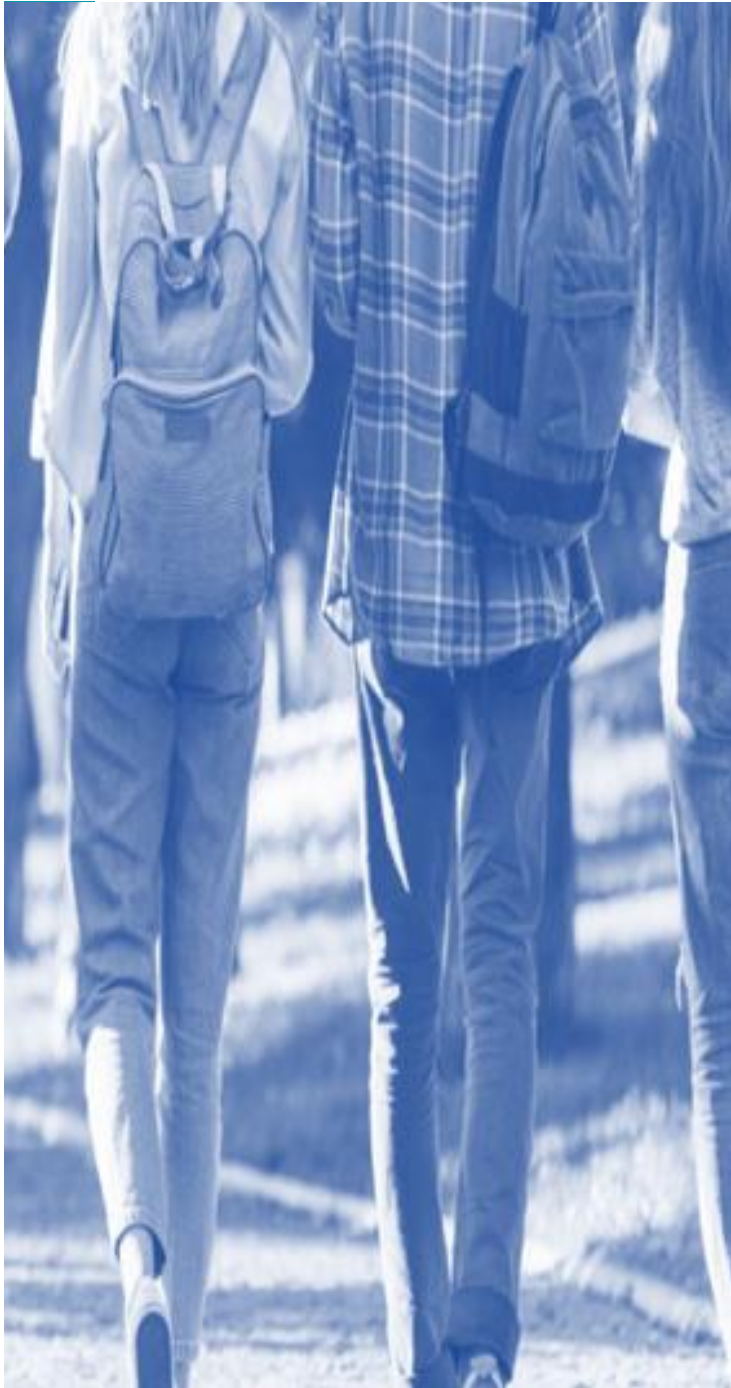
APL – Instrumento de Transformación en la Educación Superior Sustentable

Johanna Guzmán C.

Coordinadora Nacional Senior

Junio 2023





# AGENDA

1. Agencia de Sustentabilidad y Cambio Climático - APL.
2. APL I Campus Sustentable.
3. APL II Educación Superior Sustentable.



## 2. Agencia de Sustentabilidad y Cambio Climático

# Agencia de Sustentabilidad y Cambio Climático

Pionero en implementación y certificación de **compromisos voluntarios entre las empresas y el estado.**

Rol estratégico en la implementación de **Políticas de Cambio Climático y Sustentabilidad.**



Fomentamos la producción sustentable, la mitigación y adaptación al cambio climático en las empresas, con énfasis en las PYME y en los territorios, **a través del diálogo y la colaboración público-privada.**

Referente en materia de cooperación público-privada en el desarrollo de una economía sustentable, resiliente y baja en carbono, y en el **cumplimiento de los compromisos internacionales asumidos por Chile en estas materias.**

## Desafíos 2022-2026

### Nuevo Modelo de desarrollo productivo

01 *Carbono*

02 *Seguridad Hídrica*

03 *Aumentar la Resiliencia*

04 *Participación Temprana*

05 *Transformación Tecnológica*

## Objetivo

Apoyar al sector productivo con soluciones que permitan reducir las emisiones o aumentar las capturas de GEI, en sus procesos.

Disminuir los efectos de la escasez hídrica en el país, a través del desarrollo e implementación de soluciones tecnológicas en las empresas y en los territorios.

Incrementar la resiliencia, reducir riesgos y minimizar los impactos del cambio climático en las empresas.

Desarrollar procesos voluntarios de participación temprana, generando mejoras en el estándar socioambiental de los proyectos y mayor confianza entre los actores del territorio.

Impulsar la transferencia tecnológica en empresas Pyme que permita avanzar hacia una trayectoria de desarrollo sostenible, resiliente y carbono neutral al 2050.

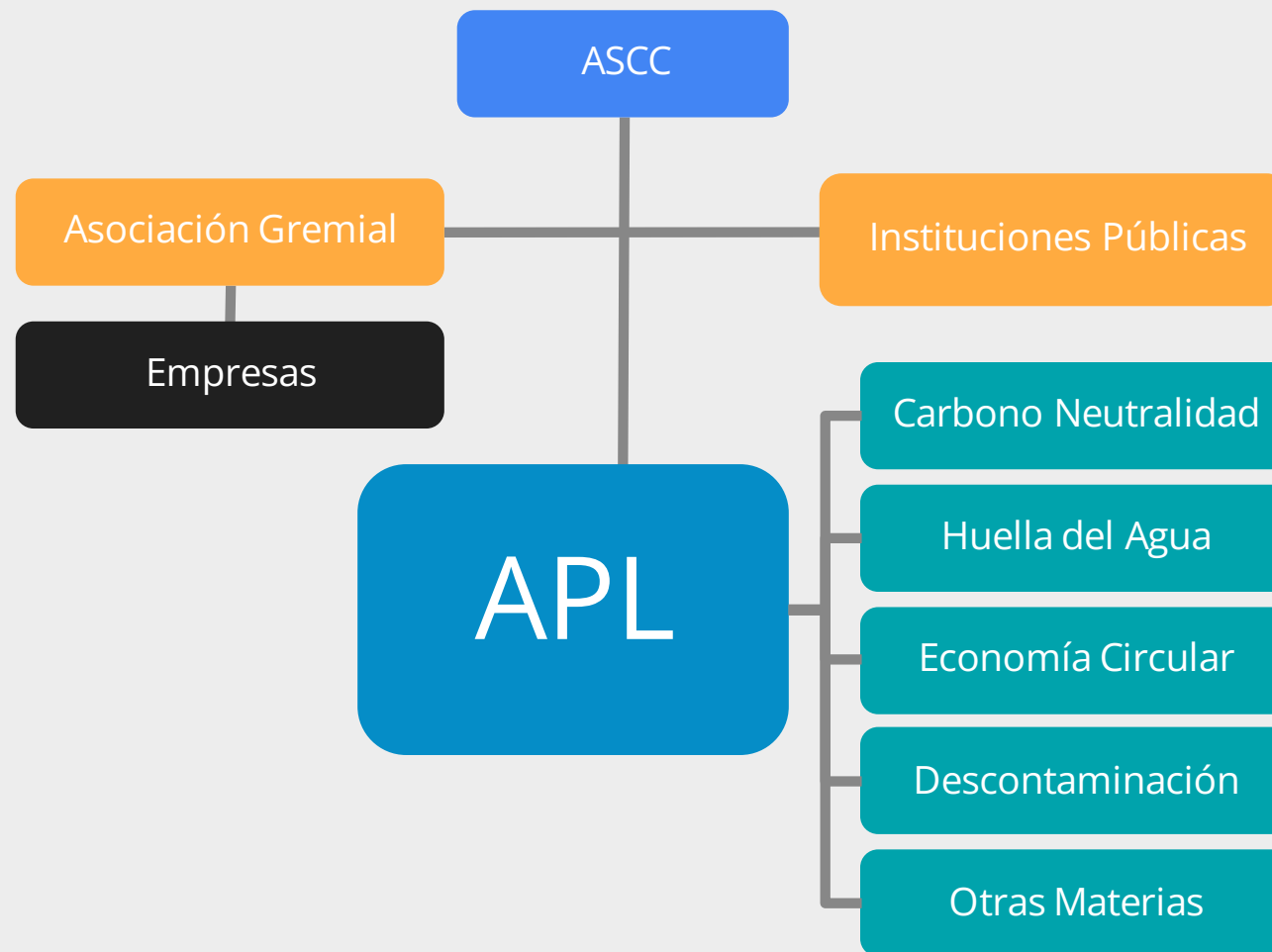
*Capital Humano*

*Igualdad de Género*

*Soluciones basadas en la Naturaleza*

Nuestro Instrumento sectorial

# Acuerdo de Producción Limpia Sectorial

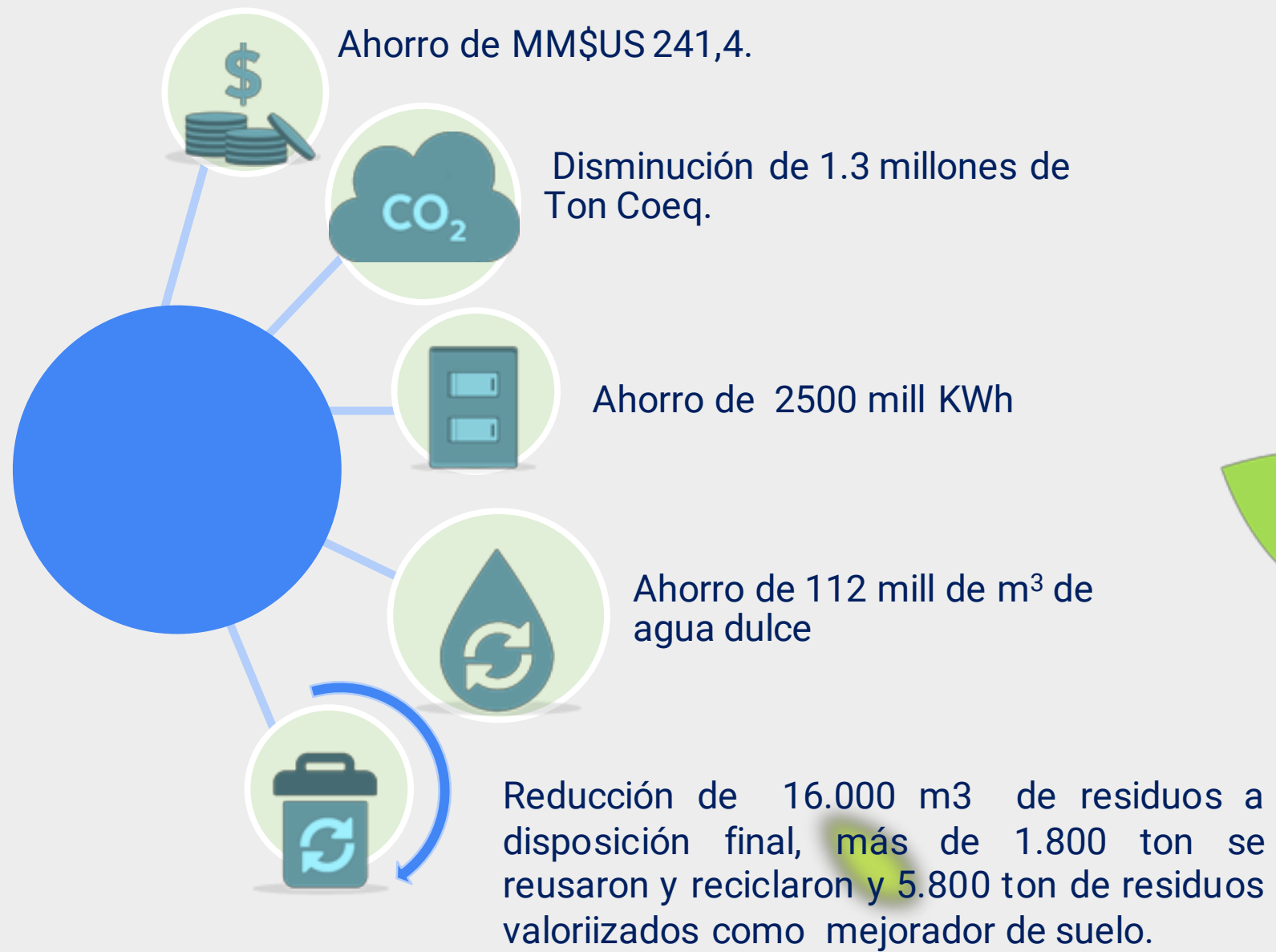


- Documentos Acuerdo
- Creación de estándares voluntarios
- Metas específicas, y acciones dirigidas a Producción Limpia
- Tiempo definido y renovable

# Modelo Operativo Acuerdos de Producción Limpia



# INDICADORES DE IMPACTO HISTÓRICO





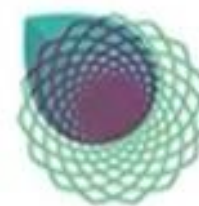


## 2. APL | Campus Sustentable

ACUERDOS DE PRODUCCIÓN LIMPIA  
**INSTITUCIONES DE  
EDUCACIÓN SUPERIOR**



Agencia de  
**Sustentabilidad y  
Cambio Climático**



**Red Campus  
Sustentable**  
Educación para la sustentabilidad



**5 de Diciembre de  
2012**

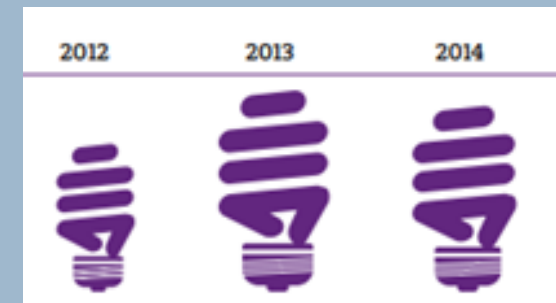




**5 de Diciembre de  
2012**

- ✓ Adhesión: 22 IES con 58 instalaciones.
- ✓ Certificación: 13 IES con 38 instalaciones  
Adjunto consolidado.
- ✓ Certificación vigente: 5 IES (UCHile - FEN, UACH - Campus Patagonia, Campus Puerto Montt y Campus Patagonia, UTalca - Quebec y Santa Elena, UCN - Casa Central y UA - CREA e Instituto de Antofagasta), con 9 instalaciones.

# APL I - Campus Sustentable



## Guías MTD

+ 330 dependencias  
+ 1400 capacitados

## Registros - Reportes

# APL I - Campus Sustentable



## Gestión de la Energía - Energía Limpia

Mejora de un 12% indicador – inversiones de \$371 millones  
5 IES ISO 50.001

## Gestión del Agua - Riego Áreas Verdes

Ahorros + 170 mil m<sup>3</sup> Inversiones \$230 millones (70% riego y 30% eficiencia)



### **3. APL II EDUCACIÓN SUPERIOR SUSTENTABLE**

Fortalecer la sustentabilidad de las IES.

Incorporar acciones que contribuyan a la **reducción de GEI** y a la **adaptación** al cambio climático, mediante el involucramiento de todos sus estamentos



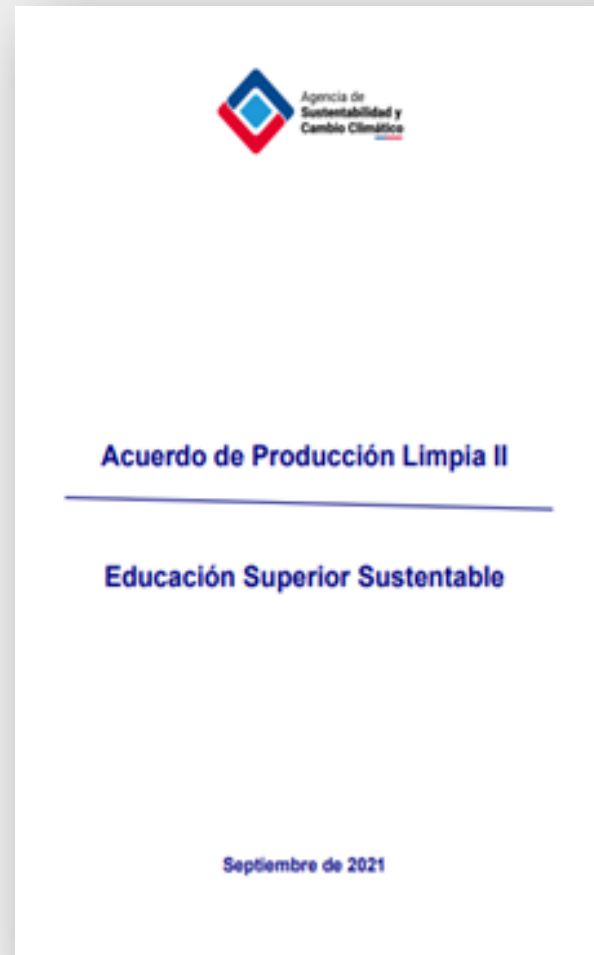
Generando una **cultura sustentable**.  
Incorporando **conocimiento** y **capacidades** en la academia.

Realizando una **gestión sustentable** de los **recursos**.

Con una **fuerte vinculación** con el medio y los **territorios** donde se emplazan







Evidenciar el **compromiso** con la sustentabilidad.

Sensibilizar y promover una cultura sustentable.

Formar y transferir **capacidades** en materias de sustentabilidad en estudiantes, académicos, funcionarios y colaboradores.

Gestionar de manera sustentable y sostenible la **energía, residuos, agua, biodiversidad y carbono.**

Desarrollar acciones de **vinculación con el medio y de responsabilidad social.**

Incorporar enfoque de **género.**

# APL II Educación Superior Sustentable



- 25 IES adheridas con 82 instalaciones.
- 18 Universidades
- 4 Institutos Profesionales
- 3 Centros de Formación Técnica.
- Antofagasta, Valparaíso, Metropolitana, Maule, Bío Bío, Araucanía, Los Ríos y Los Lagos

# APL II Educación Superior Sustentable



**GOBERNANZA - META N° 1 - LINEAMIENTOS BÁSICOS DE GOBERNANZA Y MONITOREO DE INDICADORES DE SUSTENTABILIDAD**



**CULTURA - META N° 2 – CREAR UNA CULTURA SUSTENTABLE EN TODOS LOS ESTAMENTOS DE LA COMUNIDAD EDUCATIVA.**



**ACADEMIA – META N° 3 – INCORPORAR, FORMAR Y TRANSFERIR CONOCIMIENTO Y CAPACIDADES EN MATERIAS DE SUSTENTABILIDAD**



**GESTIÓN DE CAMPUS - META N° 4 – GESTIÓN DE LA ENERGÍA, RESIDUOS, AGUA Y BIODIVERSIDAD, PARA AVANZAR A LA CARBONO NEUTRALIDAD**



**VINCULACIÓN Y RESPONSABILIDAD SOCIAL- META N° 5 – DESARROLLAR ACCIONES DE PARTICIPACIÓN SIGNIFICATIVA Y VALOR COMPARTIDO CON LAS PARTES INTERESADAS**

# APL II Educación Superior Sustentable

<b>Niveles</b>	<b>Plazos</b>	<b>Vigencia</b>
Nivel N° 1 - Básico	Acciones que tienen como plazo de cumplimiento hasta el mes 12 del Acuerdo	2 años
Nivel N° 2 - Intermedio	Acciones que tienen como plazo de cumplimiento hasta el mes 24 del Acuerdo	3 años
Nivel N° 3 - Avanzado	Acciones que tienen como plazo de cumplimiento hasta el mes 36 del Acuerdo	4 años

# GESTIÓN DE CAMPUS



**Inventario y programa de cuidado de la biodiversidad**



**Diagnósticos Agua, Energía, Residuos y Patrones de movilidad**



**Registros y Usos de consumos**



**Planes de Gestión Agua, Residuos y Energía**



**Formación de capacidades**



**Programa de Consumo Responsable (reducción, valorización y reciclaje)**



**Criterios de sustentabilidad en la compra y contratación de productos y servicios.**



**Plan de movilidad**



**Medición y Verificación de Huella de Carbono**



**Plan de Carbono Neutralidad**

## GOBERNANZA



**Reporte de Indicadores  
y RESIES**

## CULTURA



**Programa de buenas  
prácticas sustentables**

## VINCULACIÓN CON EL MEDIO Y RESPONSABILIDAD SOCIAL



**Plan de inclusión y diversidad  
y Plan de vinculación con el  
medio con criterios de  
sustentabilidad**

# Financiamiento para una Transición hacia un Campus Sustentable

APL – Instrumento de Transformación en la Educación Superior Sustentable

Johanna Guzmán C.

Coordinadora Nacional Senior

Junio 2023

